

SMX 12A LT

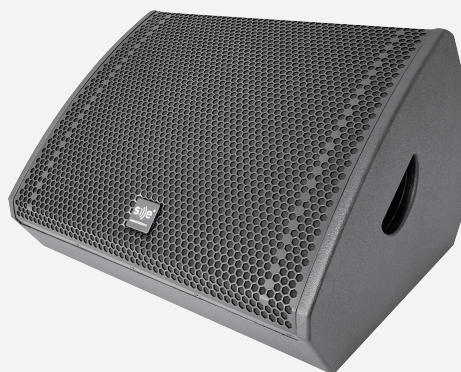
产品特点

- 同轴两分频设计
- 双通道有源系统,即插即用
- 预设精准全数字分频DSP
- 低数字信号处理噪声
- 35°和55°双监听角度
- 提供多达9只的菊花链串联
- 隐藏式I/O面板

参数规格

电声参数	
频率响应范围 (-3 dB) ¹	80 Hz - 17 kHz
频率响应范围 (-10 dB) ¹	63 Hz - 20 kHz
覆盖范围 (-6 dB) [H x V]	75° x 75°
峰值声压级 ²	126 dB
持续最大声压级 ²	114 dB
系统类型	两分频同轴系统
分频频点	1.4 kHz
换能单元	1 x 12", 2.4" VC 1 x 1" 压缩单元, 1.5" VC
箱体类型	倒相箱
功放模块	
功放类型	D类功放,带SMPS
总功率 ³	360 W
每通道输出功率 ⁴	低音:180W,高音:180W
保护	短路保护,过热保护
指示	ON启动(绿色), PROTECT保护(红色)
连接	信号输入: XLR-Combo 信号输出: XLR 电源输入: powerCON® 电源输出: powerCON®
线序	Pin layout XLR: Pin 2: Signal+; Pin 3: Signal-; Pin 1: Shield Pin layout Pin layout powerCON®: Pin N: Neutral; Pin L: Conductor; Pin E: Earth, Ground
工作电压范围	220 - 240 VAC / 50 - 60 Hz, 1.6A, 100 - 120 VAC / 50 - 60 Hz, 3.15A, 360 W max.
输入灵敏度	0 dBu
DSP	48 kHz/24 bit 带有拓展动态 固有延迟:1.1 ms
处理	分频器,限幅器,EQ,电平,低噪声AD-DA
用户控制	1x VR:主音量 1个3位开关 1个电源开关

¹ 自由场, -10 dBu / 1 m
² SPL/1m, 自由场, 粉红, 12dB 峰值, +10dBu 输入电平
³ 总功率是指所有单个通道输出功率的总和
⁴ 基于EIA-426B 标准



产品描述

SMX 12A LT是一款专为远距离、宽覆盖的舞台返听场景设计的高品质有源同轴监听音箱,搭载双通道Class D功放,匹配合理的阻抗,使高、低音扬声器都可以获得足够的功率输出,同时预设精准全数字分频DSP,为舞台提供精彩的各类乐器及人声再现还原。

SMX 12A LT的箱体由高品质多层板及黑色聚脲漆构成,提供35°和55°两种箱体监听角度。隐藏式的I/O面板设计,使得音箱放在地面时,没有线缆插头与其他调整硬件外露,舞台干净整洁。同时提供多达9只的菊花链串联,快速实现舞台覆盖。

机械结构

产品尺寸 [H x W x D]	342 x 520 x 449 mm
净重	16 kg
包装尺寸 [H x W x D]	552 x 520 x 503 mm
总重量	18 kg
箱体材料	15 mm 精选多层板
箱体喷漆	黑色聚脲喷漆
网罩	带声学防尘网布的粉末喷涂穿孔钢网
配件	
运输布袋	SMX 12A LT TC

产品尺寸

